

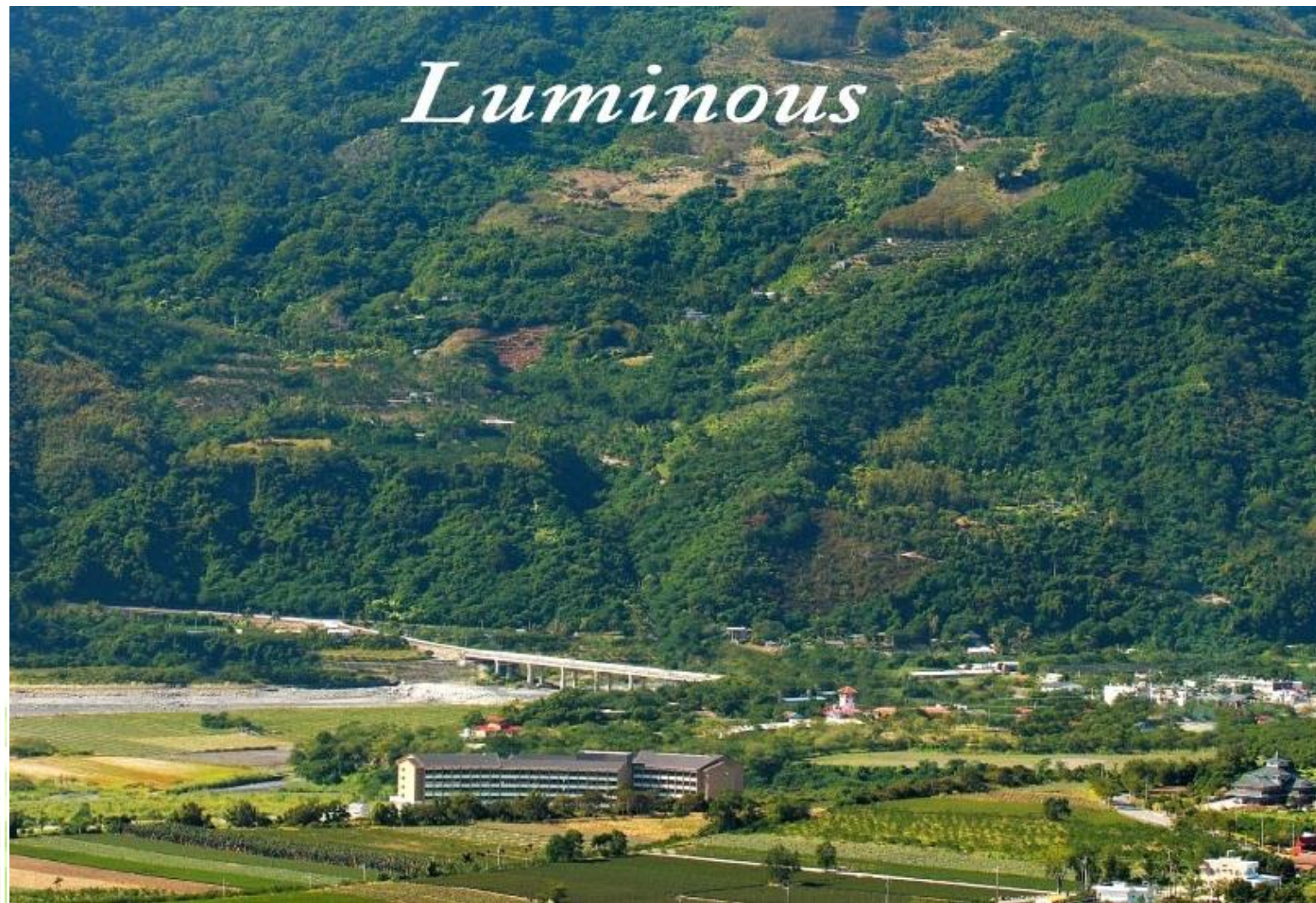


鹿鳴溫泉酒店  
Luminous Hot Spring Resort & Spa

台東縱谷最美麗的溫泉渡假飯店

鹿鳴溫泉酒店

Luminous Hot Spring Resort & Spa



鹿鳴溫泉酒店位於台東縣鹿野鄉 四周群山及綠野環繞

- 鹿鳴溫泉酒店位於台東線鹿野鄉，台九線355公里處
- 北與關山、池上、南與卑南、台東市接鄰
- 距離鹿野火車站3公里、台東新站 20公  
公、台東豐年機場  
25公里、台東市區18  
公里
- 附近景點豐富、交通  
方便

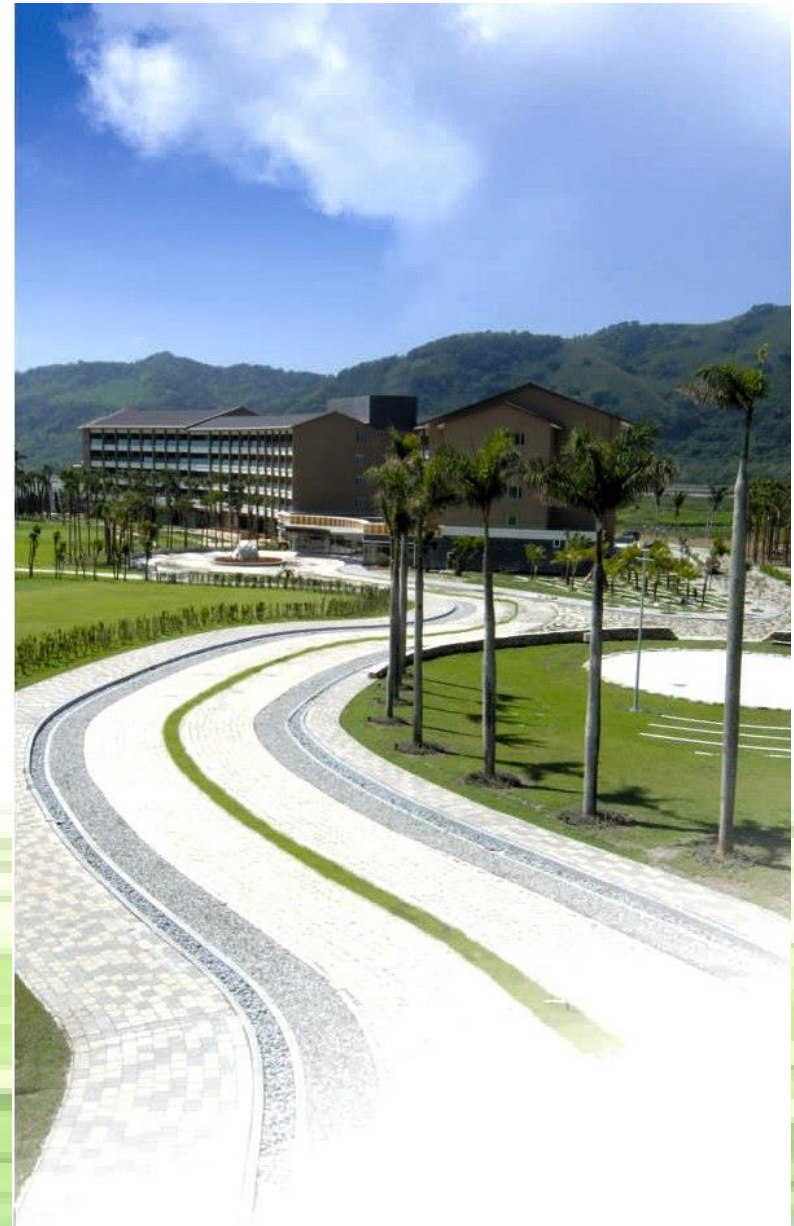






鹿鳴溫泉酒店整體建築設計概念來自與自然共存

- 鹿鳴溫泉酒店佔地11.3公頃，四周群山圍繞彷彿人間仙境，強調順應自然、簡潔、樸實感受
- 酒店圓弧形外觀以兩條平行弧線為主，於建築物核心向外延伸與旁邊的鹿野溪相呼應，有如中國「龍」的象形





- 鹿鳴溫泉酒店充滿了熱帶南洋風格的自然景緻
- 整體景觀上非常注重自然素材的使用，運用天然鵝卵石和石板堆疊與交錯的手法表現在整體造景。



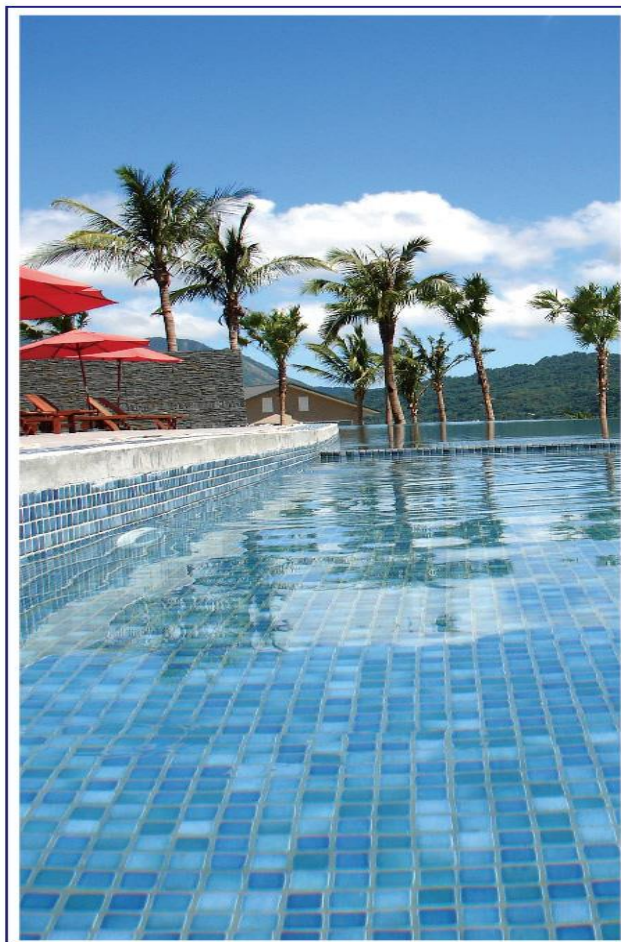






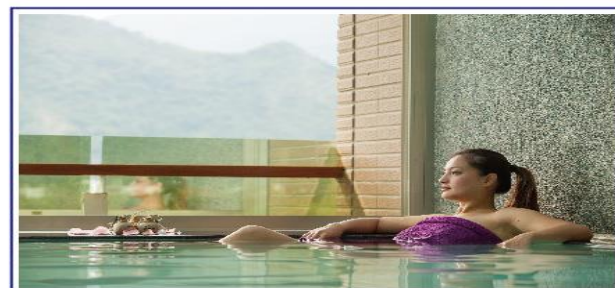
# 環保飯店-

## 鹿野工商綜合區 自有永續不斷的泉脈溫泉井



擁有永續不斷的溫泉井二口井  
依四季不同輪用

春、夏：使用出口井溫度45°  
秋、冬：使用出口井溫度72°





# 溫泉資源



鹿鳴溫泉酒店  
Luminous Hot Spring Resort & Spa

## 觀音石景觀浴池



在溫泉客房中，斜躺於觀音石鋪設而成的景觀浴池中，猶如高級豪華的個人湯屋，可以充分放鬆心情，紓解職場上緊繃的神經。讓來到鹿鳴的您，回家時已經蓄得滿滿的一身能量，工作崗位上又是神清氣爽的全新氣象。





全館客房數為200間；雙人、四人、和式、豪華等客房  
以及樓中樓套房、villa套房 和 總統套房

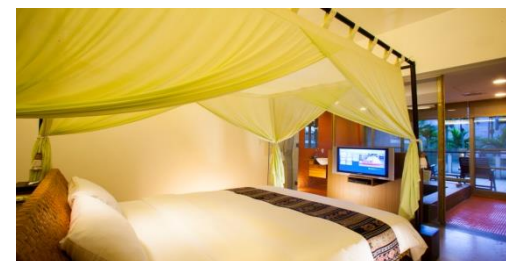
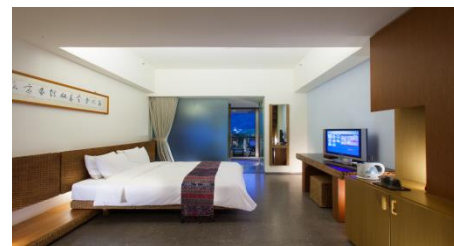


# 客房型式



鹿鳴溫泉酒店  
Luminous Hot Spring Resort & Spa

外觀極簡，內部設施卻講究奢華，客房型式富變化，感覺溫馨，特殊設計的觀音石鋪設的景觀浴池，更常讓賓客驚艷不已，來到鹿鳴溫泉酒店，必能充分享受到休閒度假的心滿意足。



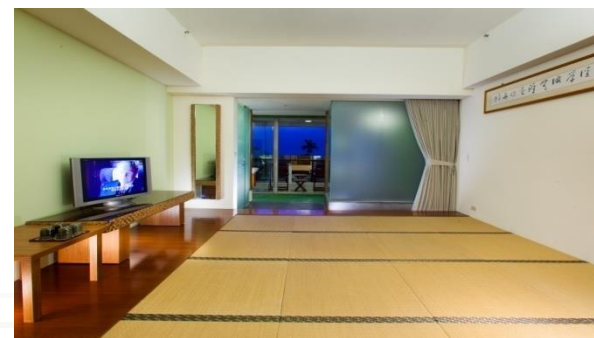
房間型式		房間數	坪數
鹿春精緻溫泉客房 1大床(180X200 cm)		10間	15坪
鹿情蜜月溫泉客房 1大床(180X200 cm)		11間	15坪
鹿景豪華溫泉客房	1大床 (180X200cm)	17間	15坪
	2大床 (180X200cm)	6間	
	4小床 (90X200 cm)		
鹿苑豪華溫泉客房 1大床(180X)		8間	15坪

# 客房型式



鹿鳴溫泉酒店  
Luminous Hot Spring Resort & Spa

房間型式		房間數	坪數
鹿豐精緻溫泉 客房	2大床 (180X200 cm )	82間	15坪
	4小床 (90X200 cm )	40間	
鹿泉和室溫泉客房 4床和室軟墊 (90X200 cm )		16間	15坪
鹿鼎豪華溫泉客房 2大床(180X200 cm) 2小床(90X200 cm)		8間	30坪



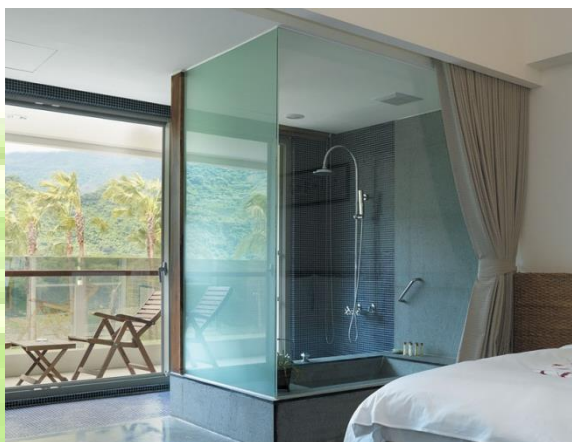


## 陽台

- 每間客房皆有觀景陽台及浪漫休閒座椅，可以賞星、觀景、休憩、對飲…



- 每間客房皆有獨立山景觀音石材溫泉浴槽，視覺延伸至戶外景觀，泡湯環境輕鬆而舒適，無壓迫感

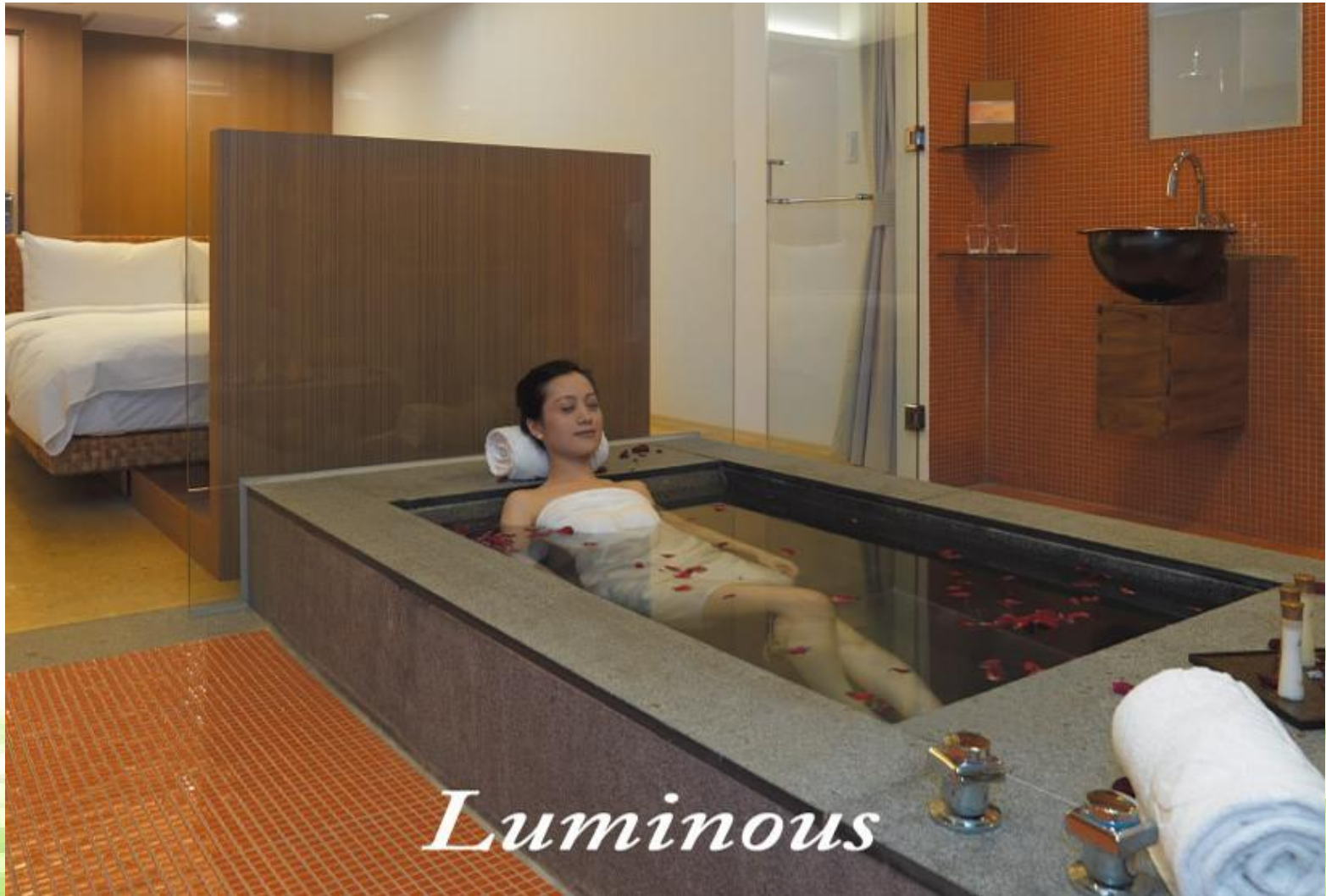


## 客房設施

- 房內主控空調系統
- 國際電話直撥系統
- 網際網路
- 迷你吧檯、冰箱
- 30吋液晶電視
- 衛星電視節目
- 煮水壺、茶包、咖啡包、吹風機、齊全之沐浴備品以及浴袍、拖鞋等







### 碳酸溫泉美人湯

- 鹿鳴溫泉取自鹿野溪地下深層孕育之千萬年泉脈，屬中央山脈地層之紅葉脈礦
- 水質呈微鹼性 (PH7.7)，平均出水溫度為攝氏69度
- 水質清澈可飲可浴，為國內頂級的碳酸氫鈉泉之一





堅強主廚陣容與完美服務



## F8無國界餐廳

- 榮獲全國及國際多項美食比賽贏得大獎的金牌主廚程漢莊，融合亞洲和西方世界的料理特色獨創鹿鳴私房料理，提供非凡的精緻無國界美食





鹿鳴溫泉酒店  
Luminous Hot Spring Resort & Spa

## 自助良時廳

本餐廳所使用食材皆選擇在地、當季及對環境友善食材降低對環境衝擊，減少二氧化碳的碳排放量  
主廚每日至富崗海港親自為客戶挑選，每道菜餚皆為本店獨家手工親製！



### 營業時段

早餐 AM 07 : 00 - AM 10 : 00

晚餐 PM 05 : 00 - PM 09 : 00

成人 NT\$680+10%(140公分以上)

孩童 NT\$480+10%(110公分~140公分)

嬰幼兒 NT\$100+10%(110公分以下)



## 觀山宴會廳

在充滿鳥語花香，四面由都蘭山包圍的綠色山林裏，用最放鬆的心情進行會議，會議將不再漫長無聊！



營業時段

中餐 AM 11:30 - PM 02:00

晚餐 PM 05:30 - PM 09:00

容納桌數 20 桌 (預約制)

NT\$ 5000+10%起桌/(每桌10人)



## 大洋美地低碳餐廳

- 鹿鳴溫泉酒店獨有的景觀咖啡廳，有香醇迷人的咖啡香、精緻美味的甜點蛋糕，更有親切的服務以及如畫般的美麗風景



- 飯店採用自然農法培育之蔬果，強調施用自然發酵的堆肥，提供健客人康安全的飲食
- 來自台灣東海岸太平洋的新鮮漁貨，鮮美甘甜，是來鹿鳴溫泉酒店不可錯過的美食料理







無邊界冷泉景觀游泳池





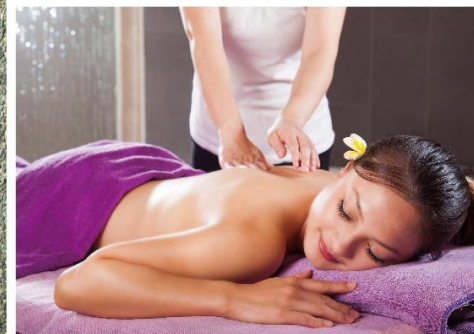
鹿鳴溫泉酒店  
Luminous Hot Spring Resort & Spa

## Mountain Spa

「山SPA」位於鹿鳴溫泉酒店六樓，地處中央山脈與海岸山脈的縱谷平原上，不僅為匯聚磁場能量之所，更承自海岸山脈蘊藏藍寶石的都蘭聖山西麓之百草繁花之艷、森林蓊鬱之茂，乃天地精華蘊育毓秀之泉。



Certified Hot Spring



營業時間

AM 7:00 - 11:00

PM 14:30 - 22:30

遊客每人350元

療程NT\$1,800元起





- 圓形劇場四周青翠綠草圍繞，視野開闊，能觀賞到都蘭山、卑南山、中央山脈，置身其中，令人心曠神怡
- 多功能表演、活動場地，石階梯型座椅，可容納500人
- 劇場周圍種植許多土芒果樹，又稱芒果劇場



圓型劇場

- 戶外游泳池視野開闊

藍天與翠巒交互映照



- 飯店提供腳踏車，讓房  
房客盡情徜徉於館內鐵  
馬道路，或是鹿野溪畔  
美麗的稻禾自行車道





## 室內休閒

- 室內休閒空間包括閱覽區、上網區、棋藝區及麻將間…等



- KTV歡唱是房客的另一種消遣娛樂選擇





30分鐘以內可以抵達的風景點達有 18 個以上

往北：關山、泰源等景點  
往南：卑南、太麻里等景點

往西：龍田、紅葉等景點  
往東：東部海岸等景點



## 特色景點

10分鐘	鹿鳴橋	紅葉溫泉	紅葉少棒紀念館	都蘭山
	布農部落	鹿野高臺	初鹿牧場	原生植物園
20~30分鐘	黑森林琵琶湖	利吉月世界	史前博物館	縱谷油菜花田
	武陵綠色隧道	關山親水公園	武陵峽谷	小野柳/金樽灣
60分鐘	南橫公路		太麻里金針山	



*The End*